



ENDÜSTRİ KİMYA SAN TİC
LTD ŞTİ



www.heyteknik.com



ENDÜSTRİ KİMYA SAN
TİC LTD ŞTİ

Endüstriyel tesislerin proses dizaynından başlayarak, temel mühendislik, detay mühendislik, makine ve ekipman üretimi, elektrik otomasyon, montaj ve devreye alma süreçlerini de kapsayan tüm aşamalarında hizmet vermek adına yola çıkan ve enerjisini müşteri memnuniyetinden alan HEY Teknik, iç ve dış pazarda sunduğu çözüm odaklı alternatif tasarımlar ile yüksek ithalat maliyetlerinin önüne geçerek ülke ekonomisine katkı sağlamaktadır.

- 1-DANIŞMANLIK VE MÜŞAVİRLİK HİZMETLERİ
- 2-MÜHENDİSİLİK HİZMETLERİ
- 3- SERVİS ve BAKIM
- 4-ANAHTAR TESLİM TESİS KURULUM
- 5-MAKİNA VE EKİPMAN ÜRETİMİ
- 6-TEKNOLOJİK İMALAT
- 7-KIRMA ELEME TESİSLERİ
- 8-ELEKTRİK ve OTOMASYON
- 9-BETON SANTRALLERİ

Starting from the process design of industrial facilities, HEY Technical sets out to provide services at all stages including basic engineering, detailed engineering, machinery and equipment manufacturing, electrical automation, assembly, and commissioning processes, focusing its energy on customer satisfaction. HEY Technical offers solution-oriented alternative designs in both domestic and international markets.

- 1- CONSULTANCY AND ADVISORY SERVICES
- 2- ENGINEERING SERVICES
- 3- SERVICE AND MAINTENANCE
- 4-TURNKEY FACILITY INSTALLATION
- 5- MACHINERY AND EQUIPMENT MANUFACTURING
- 6- TECHNOLOGICAL MANUFACTURING
- 7- CRUSHING AND SCREENING PLANTS
- 8- ELECTRICAL AND AUTOMATION
- 9- CONCRETE BATCHING PLANTS





ENDÜSTRİ KİMYA SAN
TİC LTD ŞTİ

1-DANIŞMANLIK VE MÜŞAVİRLİK HİZMETLERİ

HEY Teknik tesis yatırım kararı alan girişimciler için gerekli olan teknoloji ve ekipman seçimi, yatırım bütçesi ve işletme maliyeti ilişkisi, yatırım zamanının piyasa koşullarına uygunluğu da kapsayan konularda ekonomik ve teknik alanda fizibilite çalışmaları yapmaktadır. İşletmelerin değişen gereksinimleri ve rekabet koşullarını da dikkate alarak yenilikçi çözümleri sunmakta yurtiçi ve yurtdışı yatırım planlarını doğru yönlendirerek, projelendirilmesinden işletmesine kadar tüm süreçleri gerçekçi bakış açısı ve tecrübesi ile analiz etmektedir.

1- CONSULTANCY AND ADVISORY SERVICES

HEY Technical conducts economic and technical feasibility studies on topics including technology and equipment selection, investment budget, and the relationship between investment time and market conditions for entrepreneurs making facility investment decisions. Considering the changing needs of businesses and competitive conditions, it provides innovative solutions, guiding domestic and international investment plans from conception to operation with a realistic perspective and experience.





ENDÜSTRİ KİMYA SAN
TİC LTD ŞTİ

2-MÜHENDİSİLİK HİZMETLERİ

Müşteri memnuniyeti odak noktası olan
HEY Teknik

- Proses dizayn ve temel mühendislik hizmetleri
- P&I diyagramı hazırlanması
- Genel yerleşim resimlerinin hazırlanması
- Tüm süreçleri kapsayan iş planlarının hazırlanması
- Tüm süreçleri kapsayan iş planlarının hazırlanması
- Enstrüman ve ekipmanların teknik özelliklerinin belirlenmesi
- Detay projelerin hazırlanması
- Betonarme ve çelik projelerin hazırlanması
- Mekanik ve teknolojik imalat resimlerinin hazırlanması
- Otomasyon projelerinin hazırlanması,
- Borulama mühendisliği
- İklimlendirme ve soğutma teknolojileri

Dizaynı.

Konularında hizmet vermektedir

2- ENGINEERING SERVICES

With customer satisfaction as its
focal point, HEY Technical provides:

- Process design and basic engineering services
- Preparation of P&I diagrams
- Preparation of general layout drawings
- Preparation of comprehensive project plans
- Determination of technical specifications for instruments and equipment
- Preparation of detailed projects
- Preparation of reinforced concrete and steel projects
- Preparation of mechanical and technological manufacturing drawings
- Preparation of automation projects.
- piping engineering
- Conditioning and cooling technology designs



3. SERVİS VE BAKIM

- 1- Hidrolik ve pnömotik bakım
- 2- Maden Sektörü Kırıcı üniteleri revizyon ve bakım işleri
- 3- Bilyalı Değirmen, çubuklu değirmen ve pin mill revizyon ve bakım işleri
- 4- Redüktör - motor demontaj montaj işleri
- 5- Redüktör revizyonu ve bakımı
- 6- Lazerli kaplin hizalama
- 7- Rulman hasar tespiti ve değişimi
- 8- Sınıflandırıcı rulman değişimleri
- 9- Fener ve pinyon dişli reprofiling
- 10- Blower revizyon ve bakımları
- 11- Toz uzlaştırma sistemleri revizyon ve bakım işleri
- 12- Siklon revizyon ve bakım işleri
- 13- Elevatör montajı ve modifikasyonu, revizyonu ve bakım işleri
- 14- Paketleme ve yükleme sistemleri revizyon ve bakım işleri
- 15- Silobas yükleme körükleri bakım-onarım
- 16- Tesis ve yürüyüş yolları boyama
- 17- Silo boyama işleri
- 18- Mekanik makine ve tesis montajı
- 19- Makine ve ekipmanların tamamen taşınması
- 20- Borulama, yalıtım dahil
- 21- Çelik konstrüksiyon montajı



3. SERVICE AND MAINTENANCE

- 1- Hydraulic and pneumatic maintenance
- 2- Revision and maintenance for crusher units in the mining sector
- 3- Revision and maintenance for ball mills, rod mills, and pin mills
- 4- Disassembly and assembly work for reducers and motors
- 5- Revision and maintenance of reducers
- 6- Laser alignment of couplings
- 7- Bearing damage detection and replacement
- 8- Classifier bearing replacements
- 9- Reprofiling of gear and pinion
- 10- Revision and maintenance of blowers
- 11- Revision and maintenance for dust filter systems
- 12- Revision and maintenance for cyclones
- 13- Elevator disassembly, assembly, maintenance and revision
- 14- Revision and maintenance for packaging and loading systems
- 15- Maintenance and repair of silo loading chutes
- 16- Painting of plant and walkways
- 17- Silo painting
- 18- Mechanical machine and plant assembly
- 19- Complete relocation of machinery and equipment
- 20- Piping and insulation
- 21- Steel structure assembly



ENDÜSTRİ KİMYA SAN
TİC LTD ŞTİ

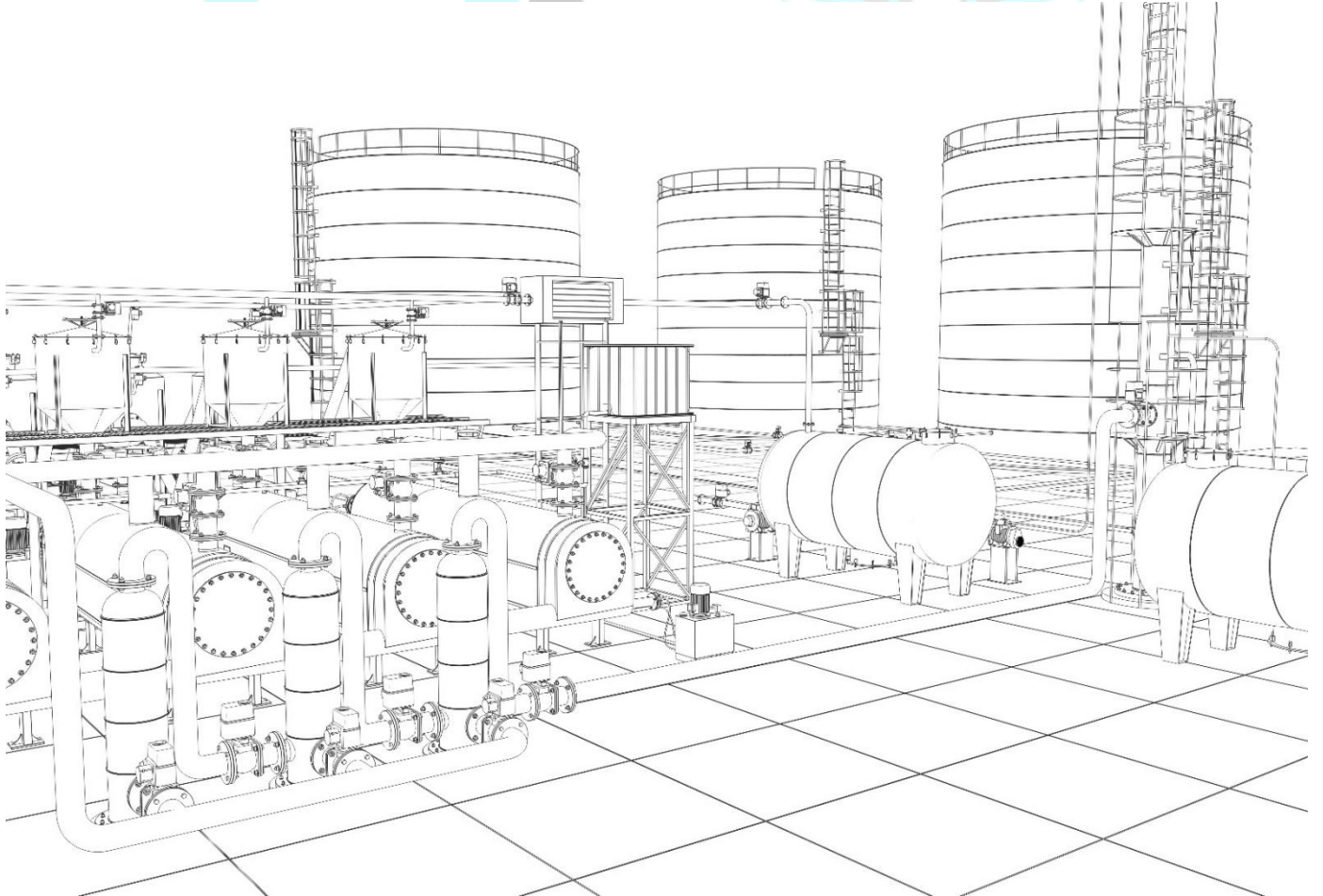
4-ANAHTAR TESLİM TESİS KURULUM

HEY TEKNİK yurtiçi ve yurtdışında, üretim verimliliği yüksek yeni teknolojileri yakından takip eden, uzman kadrosu ve bilgi birikimi ile; mühendislik, inşaat işleri, ekipman üretimi, yapısal ve teknolojik çelik imalatı, yurtiçi ve yurtdışı ekipman tedariki, montaj ve devreye alma süreçlerini de kapsayan, anahtar teslimi endüstriyel tesis kurulum projeleri için müşterilerine alternatif çözümler sunmaktadır.

Çimento, Maden, Kimya, Cam Sanayi ve Demir & Çelik sektörü başta olmak üzere birçok endüstriyel tesiste projeleri hayata geçirmek için tüm enerjisi ile çalışmalarına aralıksız devam etmektedir.

4- TURNKEY FACILITY INSTALLATION

HEY Technical offers alternative solutions for turnkey industrial facility installation projects, covering engineering, construction, equipment manufacturing, structural and technological steel manufacturing, domestic and international equipment supply, assembly, and commissioning processes, with its expert team and knowledge base closely following high production efficiency new technologies both domestically and internationally, working tirelessly to implement projects in various industrial sectors including Cement, Mining, Chemical, Glass Industry, and Iron & Steel.





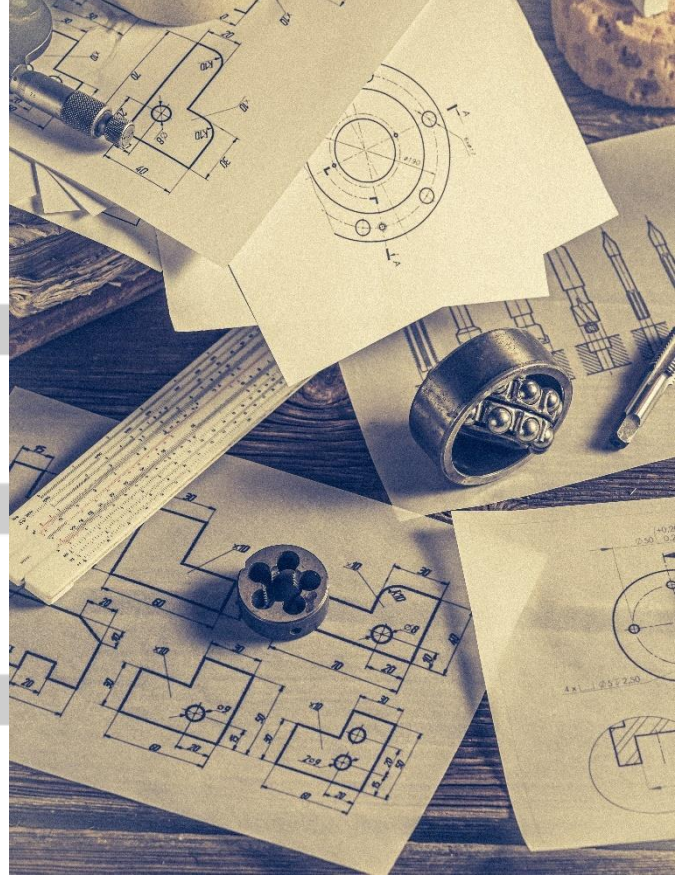
ENDÜSTRİ KİMYA SAN
TİC LTD ŞTİ

5-MAKİNA VE EKİPMAN ÜRETİMİ

HEY TEKNİK işletmelerin yatırım, revizyon, kapasite arttırımı veya proses uygulamalarında ihtiyacı olan makine ve ekipmanları, gereksinimlere göre belirleyerek, müşterilerin hizmetine sunar. Teknoloji ve procese uygunluğu açısından doğru seçim yapılarak işletmeye kazandırılan makine ve ekipman grubu sayesinde, işletme maliyetleri azalmakta, daha az bakım ve duruş gerektiren makine ve ekipmanlar üretim verimliliğini doğrudan arttırmaktadır.

5- MACHINERY AND EQUIPMENT MANUFACTURING

HEY Technical determines and provides machinery and equipment needed by businesses for investment, revision, capacity increase, or process applications according to requirements. By making the correct choices in terms of technology and process suitability, the machinery and equipment group brought into operation reduces operating costs, increases production efficiency directly with less maintenance and downtime requirements.



5.1. DOZAJ BANT KANTARI

Granül malzemelerin üretim safhasında 0,1 ton ile 600 ton/saat kapasite aralığında istenilen reçeteye uygun $\pm 0,5\%$ - 1% hassasiyetle beslenmesi ve dozajlanması için tasarlanmıştır. Dozaj Bant Kantarları, Çimento Fabrikaları, Maden ve Kimya Tesisleri, Kireç ve Alçı Üretim Tesisleri başta olmak üzere birçok endüstriyel üretim hattında kullanılmaktadır.

5.2. BANT KANTARI

Bantlı konveyörle taşınan malzemelerin akış miktarının ağırlık cinsinden ölçülmesi için endüstriyel tesislerde kullanılmaktadır. 6000 t/saat taşıma kapasiteli bantlı konveyörlerde uygulanabilen Bant Kantarları $\pm 1\%$ hassasiyetle tartım yapabilmektedir. Genel kullanım alanları;

- Ham malzeme, ara mamül ve nihai ürün miktarlarının kayıt altına alınmasında,
- Ön besleme kontrolü gerektiren uygulamalarda,
- Tonaj kontrolü ve yük sınırı alarmı gerektiren uygulamalarda,
- Paketleme ve kamyon dolum sistemlerinde,
- Ticari tartım uygulamalarıdır.

5.1. BATCH WEIGHING BELT CONVEYOR

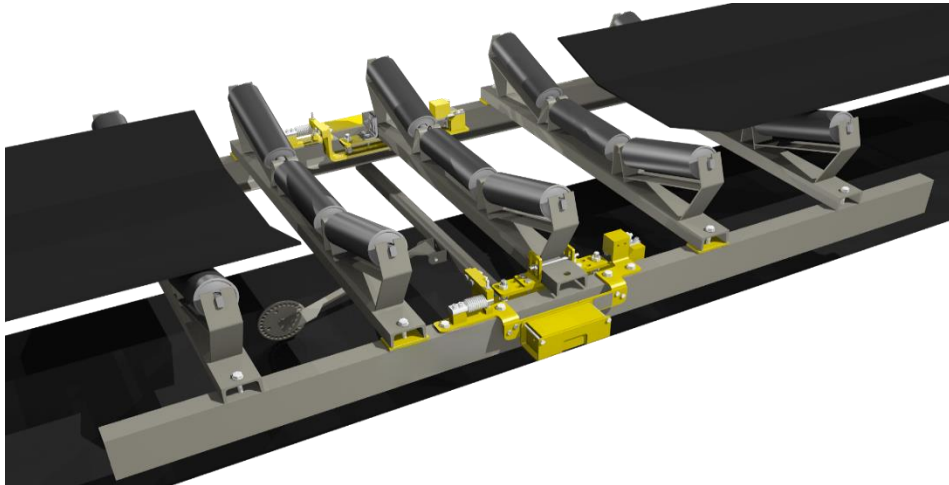
Designed to feed and dose granular materials with $\pm 0.5\%$ - 1% accuracy according to the desired recipe within a capacity range of 0.1 ton to 600 tons per hour during the production stage. Batch Weighing Belt Conveyors are used in many industrial production lines, including Cement Plants, Mining and Chemical Facilities, Lime and Gypsum Production Plants.

5.2. BELT WEIGHER

Used in industrial facilities to measure the flow rate of materials transported by belt conveyors in weight units. Belt Weighers, which can be applied in belt conveyors with a carrying capacity of 6000 t/hour, can weigh with $\pm 1\%$ accuracy. Depending on the existing conveyor capacity and layout, single or double load cell measurement chassis application can be made.

Common usage areas include:

- Recording the quantities of raw materials, intermediate products, and final products,
- Applications requiring pre-feed control,
- Applications requiring tonnage control and load limit alarm,
- Packaging and truck loading systems,
- Commercial weighing applications.



5.3. BİG-BAG DOLUM MAKİNASI

Toz ve granül yapıdaki malzemelerin istenilen set değerlerinde big-bag çuvallarına doldurulması için tasarlanmıştır. Ön besleme ünitesi, tartım bunkeri, yük hücreleri, big-bag torbası bağlama grubu, pnömatik silindirler ve ürün boşaltma boşazından oluşan big-bag dolum makinasının çalışma prensibi ; Tartım bunkeri belirlenen set değerinde besleme helezonları vasıtası ile doldurulur, big-bag torbası boşaltma ağzına bağlanır ve toz toplama sistemi devreye girer, boşaltım öncesi big-bag torbası fan yardımı ile şişirilir, doluma başladığında ise torba içerisindeki çürük hava ve ortamda oluşan toz emilerek dolunun hızlı ve kolay yapılması sağlanır.

5.3. BIG-BAG FILLING MACHINE

Designed to fill big-bag sacks with powdered and granular materials at desired set values. The working principle of the big-bag filling machine, consisting of a pre-feed unit, weighing bunker, load cells, big-bag tying group, pneumatic cylinders, and product discharge throat, is as follows: The weighing bunker is filled via feeding screws at the set value, the big-bag tying bag is connected to the discharge opening, and the dust collection system is activated. Before discharge, the big-bag is inflated with a fan, and during filling, the stale air inside the bag and the dust in the environment are sucked to ensure quick and easy filling.



5.4. BANTLI KONVEYÖR

Ham madde , yarı mamül ve mamül ürünlerin farklı mesafelere yatay veya eğimli iletiminde, genel amaçlı kullanılan taşıma ekipmanlarıdır. Tüm endüstriyel tesislerde farklı ebat ve uzunlukta bantlı konveyör kullanılmaktadır. Bantlı konveyörlerde malzeme taşınması, germe tamburu ve elektrik motoru ile tahrik edilen tahrik tamburu arasına gerilen ve taşıyıcı rulolarla desteklenen lastik bant ile sağlanır. Taşıyıcı bant taşınacak ürünün özelliklerine göre PVC, poliüretan, kauçuk ve hasır malzemeler kullanılabilir. Kutulu, dökme ve ambalajlı ürünlerin taşınması için de uygundur.



5.4. CONVEYOR BELT

Conveyor belts are general-purpose conveying equipment used for the horizontal or inclined transportation of raw materials, semi-finished, and finished products to different distances. Conveyor belts of different sizes and lengths are used in all industrial facilities. Material transportation on conveyor belts is achieved by a rubber belt stretched between the tension drum and the drive drum, which is driven by a tension drum and an electric motor. Depending on the characteristics of the transported product, conveyor belts can be made of PVC, polyurethane, rubber, and mesh materials. They are also suitable for transporting boxed, bulk, and packaged products.



5.5. BORU ve U TİP HELEZON GÖTÜRÜCÜLER

Boru tip helezon götürücüler yığın malzemelerin açılı veya yatay olarak taşınmasında kullanılır. Helezon gövde, vidalı mil, yatak, motor-redüktör gibi ana parçalardan oluşmaktadır. Helezon götürücünün taşıma açısı kullanım yerine göre farklılık gösterir. Helezon götürücünün besleme ve döküş ağızlar helezon üzerinde istenen yerlere konulabilir ve döküş ağızları birden fazla olarak dizayn edilebilir.

5.5. PIPE - U TYPE SCREW CONVEYORS

Pipe type screw conveyors are used for the inclined or horizontal transportation of bulk materials. They consist of main parts such as the screw body, screw shaft, bearings, motor-reducer, etc. The conveying angle of the screw conveyor varies according to the applicaiton. The feeding and discharge mouths of the screw conveyor can be placed on desired locations on the screw, and multiple discharge mouths can be designed.

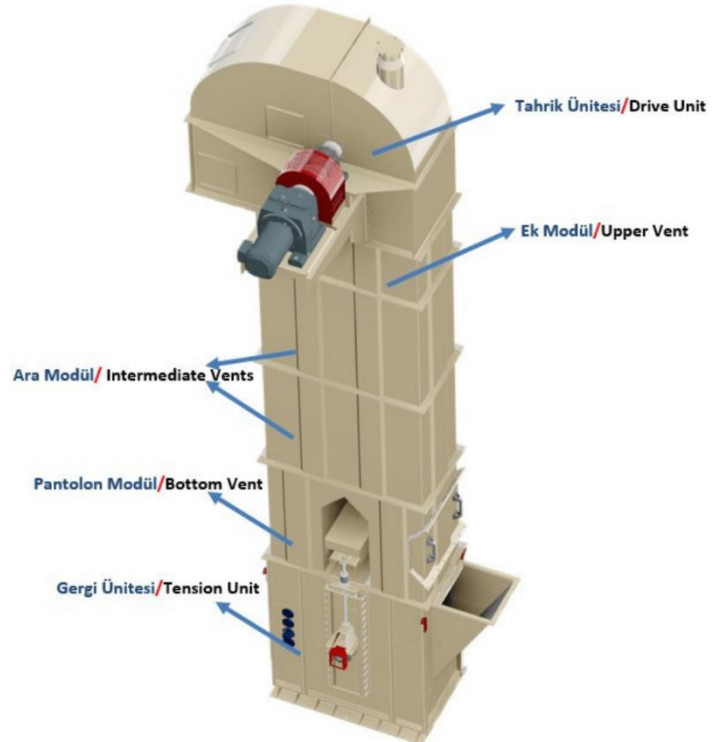
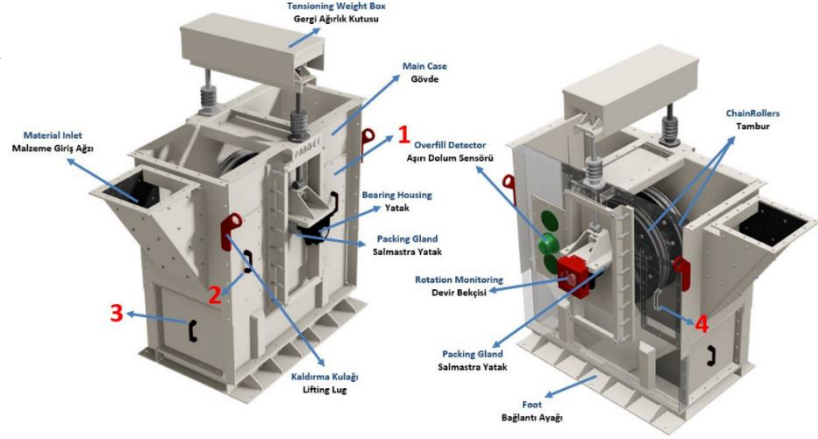


5.6. KOVALI ELEVATÖR

HEY TEKNİK üretimi kovalı elevatörler, malzemelerin istenilen kapasite, yükseklik ve debide ekonomik bir şekilde dikey taşınmasını sağlar. Tahrik ünitesi üst kısımda yer alır ve frenli tip motorlar kullanılır. Gerdirme ünitesi ise alt tarafta ve yer bağlantı kısmında bulunmaktadır. Taşınacak malzemenin özelliklerine göre galvanizli çelik, boyalı çelik veya paslanmaz çelikten imal edilebilmektedir. Kapasiteye ve malzeme cinsine göre çeki elemanı bant veya zincir, kovalar ise çelik veya plastik malzemeden üretilmektedir. Üst başlık iki parçalı olarak imal edilir ve istenirse sürtünme yüzeyleri aşınma plakası ile kapatılır. Elevatörler, müşterinin ihtiyaçlarına göre uygun ölçü ve kapasitede imal edilmektedir. Taşınacak malzemenin türüne göre elevatöre tabandan veya doğrudan bir besleme uygulaması yapılabilir.

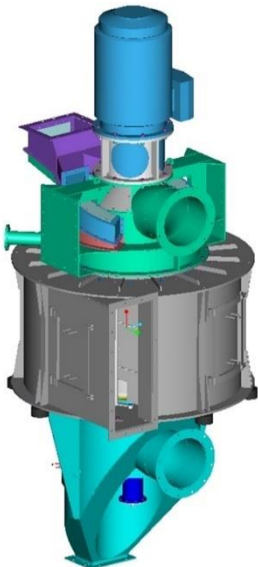
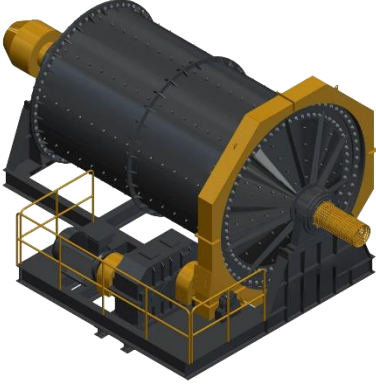
5.6. BUCKET ELEVATOR

HEY TEKNİK manufactures bucket elevators that allow vertical transportation of materials economically at desired capacity, height, and flow rate. The drive unit is located at the top and uses brake-type motors. The tensioning unit is located at the bottom and at the base connection. Depending on the characteristics of the material to be transported, the bucket elevator can be made of galvanized steel, painted steel, or stainless steel. Depending on the capacity and type of material, the traction element can be a belt or chain, and the buckets can be made of steel or plastic. The upper head is manufactured in two parts and can be covered with wear plates if desired. Elevators are manufactured in suitable sizes and capacities according to the customer's needs. Depending on the type of material to be transported, the elevator can be fed from the bottom or directly.





ENDÜSTRİ KİMYA SAN
TİC LTD ŞTİ



6. TEKNOLOJİK İMALAT

HEY TEKNİK Teknolojik Ekipmanların tasarımı, imalatı, yurt dışı tedarigi, montaj ve devreye alma süreçlerinde müşterilerine hizmet vermektedir.

Başlıca hizmet ve ürün grupları;

- Hammadde dolun, boşaltma, taşıma ve depolama sistemleri,
- Ball Mill
- Siklon,
- Toz toplama ve filtreleme sistemleri
- Gaz ve Borulama Hatları,
- Akış kontrol klapeleri, yönlendirme vanaları,
- Pnömatik ve Yarı Pnömatik Toz Malzeme Sevk Hatları,
- Farin ve Kömür Değirmenleri,
- Separatör Sistem İmalatı,
- Bilyalı ve çubuklu değirmen,
- Paketleme ve Yükleme Üniteleri,
- Silo Boşaltma Sistemleridir.

6. TECHNOLOGICAL MANUFACTURING

HEY TEKNİK provides services to its customers in the design, manufacturing, international supply, assembly, and commissioning processes of Technological Equipment. The main service and product groups include:

- Raw Material filling, discharge, transporting and storage systems,
- Cyclone,
- Dust filter systems
- Gas and Piping Lines,
- Flow control valves and diverter valves
- Pneumatic and Semi-Pneumatic Dust Material Conveying Lines,
- Flour and Coal Mills,
- Separator System Manufacturing,
- Ball Mill, Rot Mill
- Packaging and Loading Units,
- Silo Emptying Systems.



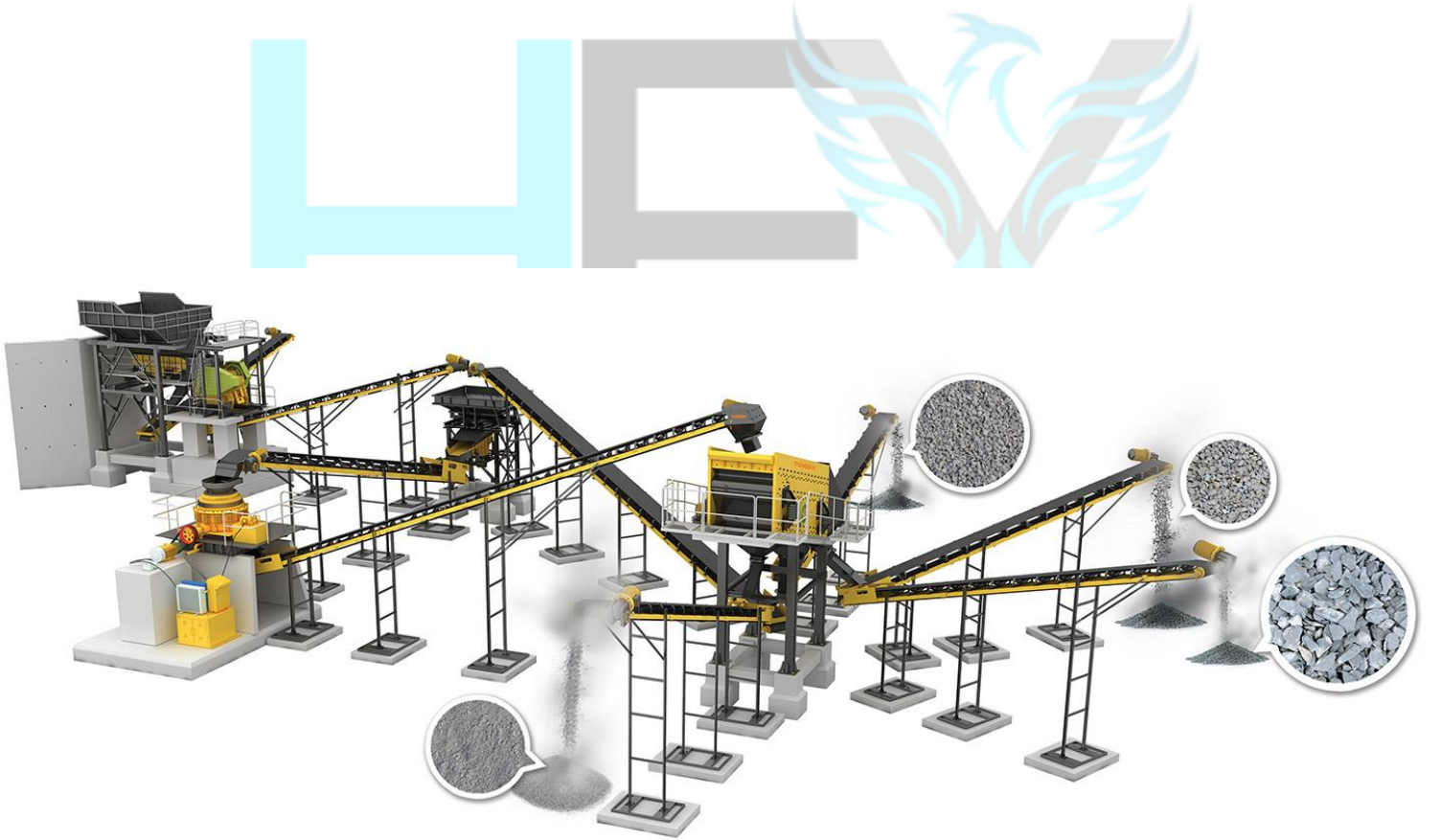
ENDÜSTRİ KİMYA SAN
TİC LTD ŞTİ

7. KIRMA & ELEME TESİSLERİ

HEY TEKNİK verimliliğin ön planda yer aldığı , yüksek kalite ve yeni teknolojiye sahip projelerini müşterisinin talep ettiği şartlarda tesislere dönüştürmek için, malzemenin jeolojik ve yapısal analizlerinden başlayarak devreye alma sürecine kadar tecrübeli kadro ile görev almaktadır.

7. CRUSHING & SCREENING PLANTS

HEY TEKNİK, with experienced team, starts from the geological and structural analysis of the material and continues until the commissioning process to convert projects with efficiency, high quality, and new technology into facilities according to the conditions demanded by the customer.





ENDÜSTRİ KİMYA SAN
TİC LTD ŞTİ

7.1. BUNKER VE BESLEME SİSTEMİ

Kırma eleme tesislerinde, düzenli besleme ihtiyacı olan yerlerde kapasite arttırmak, kırıcılara giden malzeme ebatlarını kontrol etmek ve sürekli beslemeyi sağlamak için besleyiciler kullanılmaktadır.

HEY TEKNİK kırma eleme tesislerinde kullanmak üzere vibro besleyici, bantlı besleyici ve titreşimli besleyiciler üretmektedir. Beslenecek malzeme kapasitesine, malzeme tipine ve yerleşim yüksekliğine göre çeşitli ölçülerde ayaklı olarak imal edilebilen besleyici grubu;

- Titreşimli Besleyiciler,
- Bantlı Besleyiciler,
- Vibro Besleyiciler,
- Bunker Altı Titreşimli Besleyicilerdir.

7.1. BUNKER AND FEEDING SYSTEM

In crushing and screening plants, feeders are used to increase capacity in places requiring regular feeding, control the dimensions of the material going to the crushers, and ensure continuous feeding. HEY TEKNİK produces vibrating feeders, belt feeders, and vibrating feeders for use in crushing and screening plants. The feeder group, which can be manufactured in various dimensions according to the feeding material capacity, material type, and HEIGHT OF INSTALLATION, includes;

- *Vibrating Feeders,*
- *Belt Feeders,*
- *Vibro Feeders,*
- *Under Bunker Vibrating Feeders.*



7.2. KIRICI EKİPMANLARI

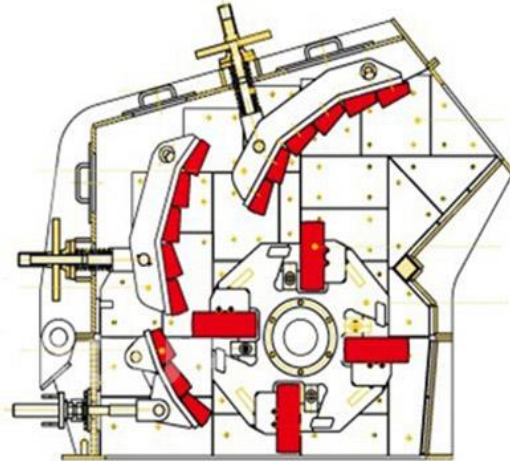
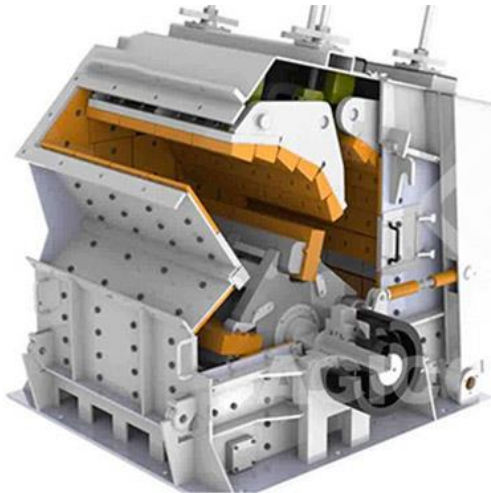
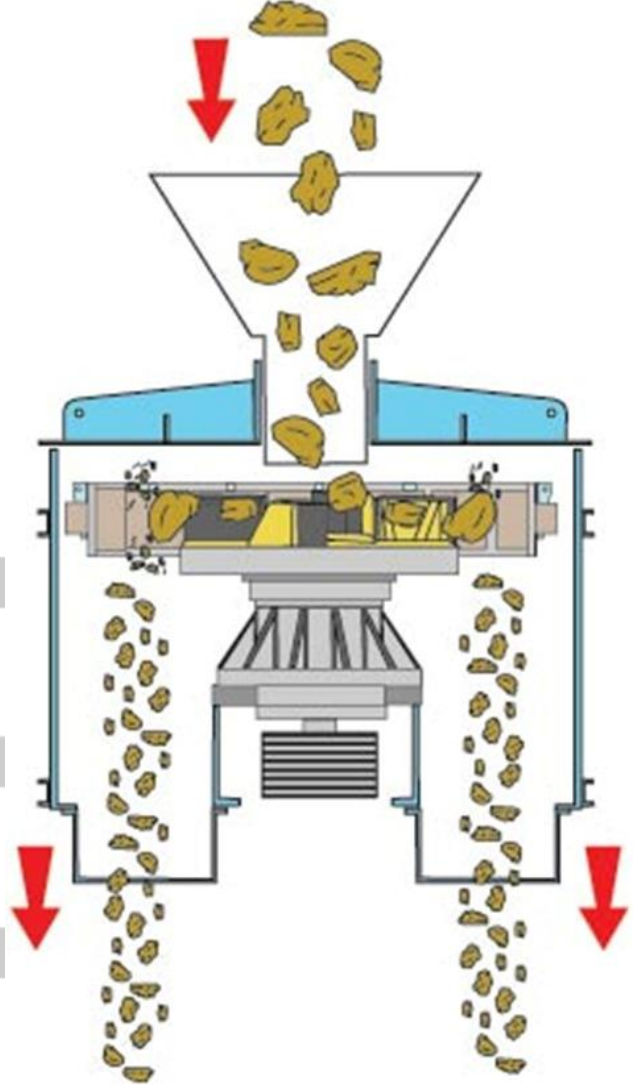
HEY TEKNİK kırma & eleme tesislerinde kullanılmak üzere Çeneli Kırıcı, Primer Darbeli Kırıcı, Sekonder Darbeli Kırıcı ve Tersiyer Darbeli Kırıcı üretimi yapmaktadır. Kırıcılar malzemenin ebadını küçültürken aynı zamanda sertliğini de azaltarak bir sonraki prosese geçişini sağlarlar.

- Çeneli Kırıcılar,
- Primer Darbeli Kırıcılar,
- Sekonder Darbeli Kırıcılar,
- Tersiyer Darbeli Kırıcı ,

7.2. CRUSHING EQUIPMENT

HEY TEKNİK produces Jaw Crushers, Primary Impact Crushers, Secondary Impact Crushers, and Tertiary Impact Crushers for use in crushing & screening plants. Crushers reduce the size of the material while also reducing its hardness to facilitate the transition to the next process.

- Jaw Crushers,
- Primary Impact Crushers,
- Secondary Impact Crushers,
- Tertiary Impact Crushers.



7.3 ELEK SİSTEMLERİ

Kırma eleme tesislerinde en kritik ekipmanlardan olan elekler sabit ve seyyar elekler olarak iki gruba ayrılır. Elek seçimi yapılırken elenecek malzemenin kapasitesi, nem oranı ve yıkamalı olup olmadığı dikkate alınır.

Üretimini yaptığımız Başlıca Elek çeşitleri;

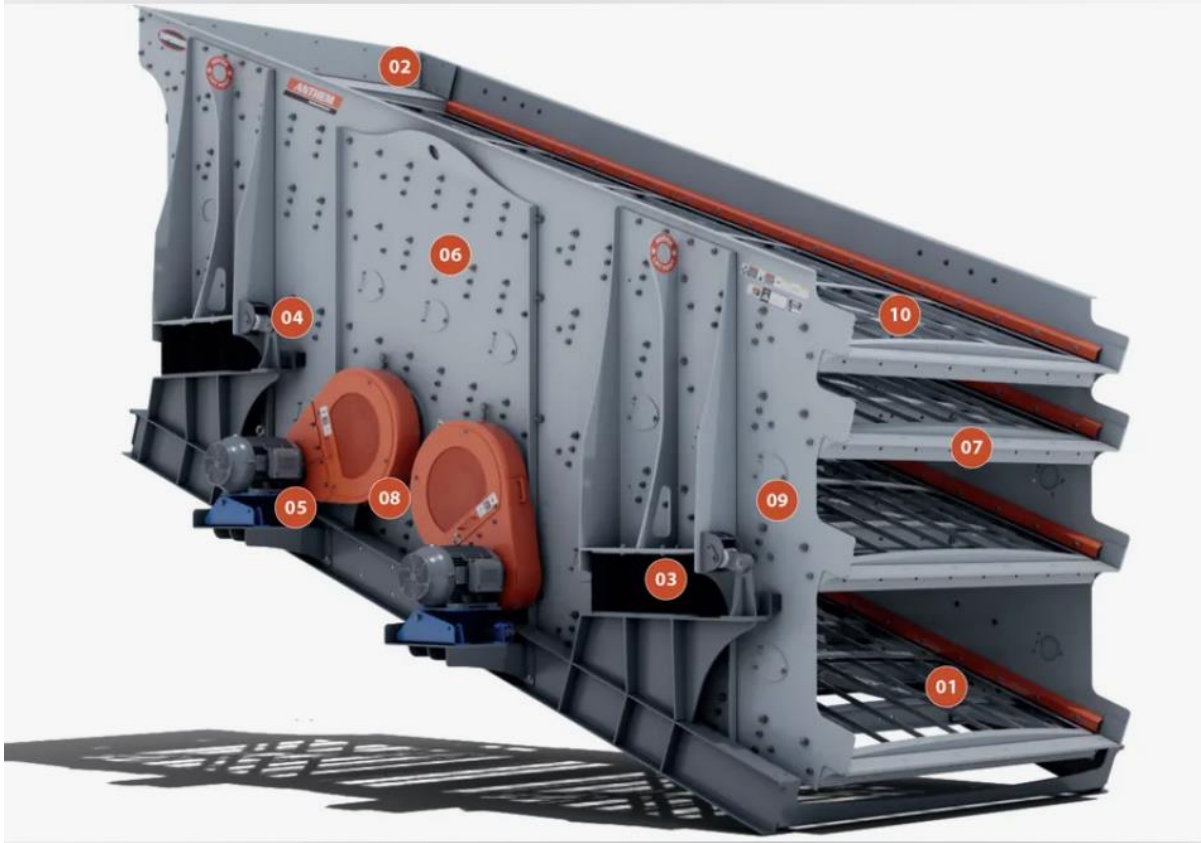
- Kuru elek,
- sulu elek
- zikzak elek
- susuzlandırma elek
- ızgara elek

7.3 SCREENING SYSTEMS

Screens, one of the most critical equipment in crushing and screening plants, are divided into fixed and mobile screens. When selecting screens, factors such as the capacity of the material to be screened, moisture content, and whether it is washable are taken into account.

Main types of screens include;

- dry process screen
- wet process screen
- zigzag screen
- dehydrated screen
- grid screen





ENDÜSTRİ KİMYA SAN
TİC LTD ŞTİ

8. ELEKTRİK VE OTOMASYON

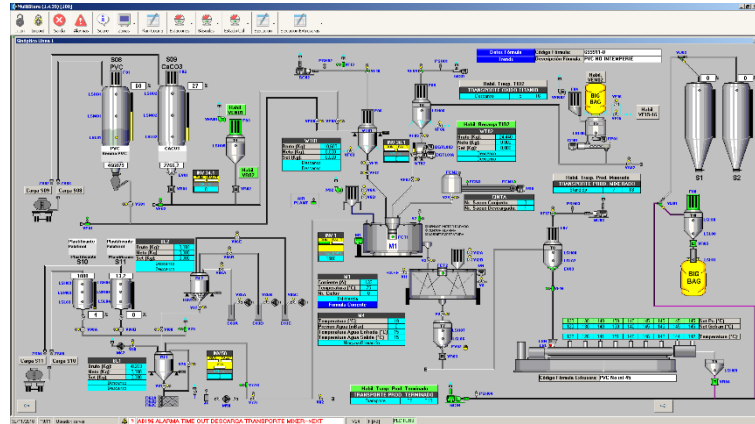
İşletmelere mekanik çözümler sunmasının yanı sıra HEY Teknik, özellikle sistem verimliliği ve üretim kalitesini doğrudan etkileyen Elektrik & Otomasyon uygulamalarında müşterilerinin çözüm ortağı konumundadır. Üretim süreçlerinde yer alan tüm operasyonların izlenebilir ve kontrol edilebilir olmasına yönelik otomasyon altyapısı kurduğu işletmelerin düşük maliyetle ve kaliteli üretim yapmalarının önünü açmaktadır.

- Çimento Fabrikaları,
- Öğütme Tesisleri,
- Enerji Santralleri,
- Cam Sanayi,
- Maden ve Kimya Tesisleri başta olmak üzere, üretim tesisinde Otomasyon ve Kontrol Sistem kurulumları gerçekleştirmektedir

8. ELECTRICITY AND AUTOMATION

In addition to offering mechanical solutions to businesses, HEY Technic is a solution partner to its customers in Electricity & Automation applications, which directly affect system efficiency and production quality. Establishing an automation infrastructure where all operations in the production processes can be monitored and controlled enables businesses to produce low-cost and high-quality products.

It carries out Automation and Control System installations in production facilities, primarily in;
Cement Plants,
Grinding Facilities,
Power Plants,
Glass Industry,
Mining and Chemical Plants.





ENDÜSTRİ KİMYA SAN
TİC LTD ŞTİ

9. BETON SANTRALİ

Beton, çoğunlukla inşaat sektöründe; baraj, kanal, yol, bina, köprü ve diğer yapıların inşasında kullanılmaktadır. Betonun oluşumu sırasında gerekli olan bileşenler; çakıl, kum, su ve çimentodur. Bu bileşenler, beton sınıfının reçeteleri oranında karıştırılarak farklı sınıflarda beton elde edilmektedir. Beton Santrallerinin proses olarak ikiye ayrılır ;

9.1. KURU TİP BETON SANTRALİ:

Agrega, çimento, su ve katkı malzemeleri tartılarak transmikserlere boşaltılır. Karıştırıcının olmadığı bu sistemlerde karıştırma işlemi transmikserlerde tamamlanır. Transmikserlerin tasarımı ve üretimi bu çalışma şekline uygun olarak yapılmalıdır.

9.2. YAŞ TİP BETON SANTRALİ:

Agrega, çimento, su ve katkı malzemeler tartılarak karıştırıcıya aktarılır, homojen beton elde edilene kadar karıştırma işlemi devam eder ve sonrası transmikserlere boşaltılır. Genel olarak sektörde tercih edilen santraller yaş tip santrallerdir. Üretim gamımızda olan beton santralleri;

9. CONCRETE BATCHING PLANT

Concrete is mostly used in the construction sector for dams, canals, roads, buildings, bridges, and other structures. The necessary components for concrete formation are gravel, sand, water, and cement. These components are mixed according to the recipes of the concrete class to obtain concrete of different grades. Concrete batching plants are divided into two processes:

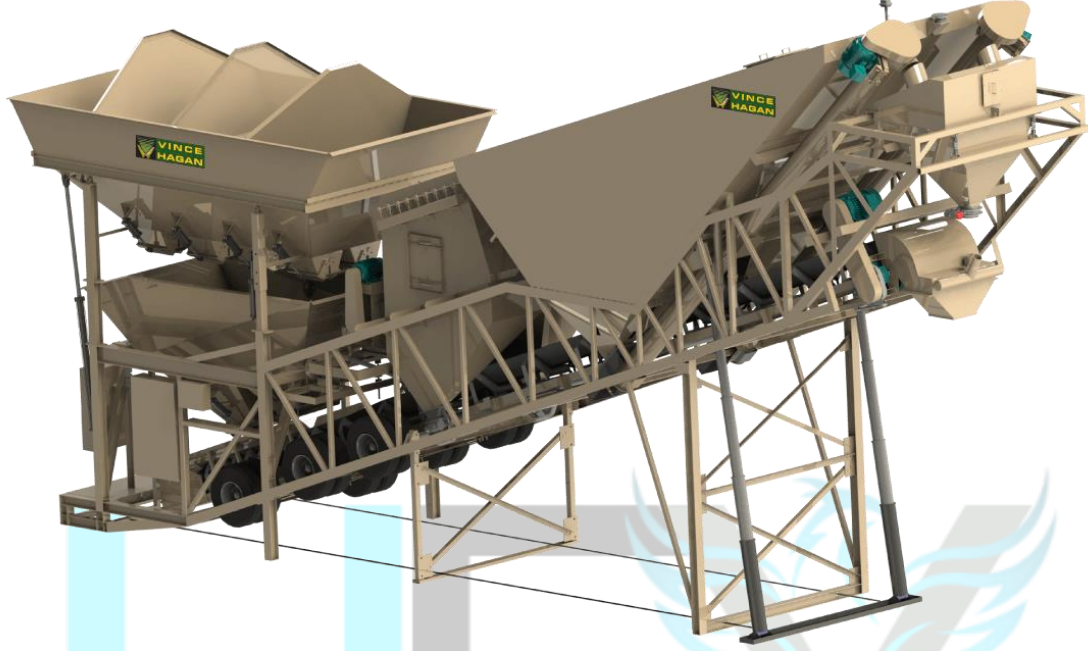
9.1. DRY TYPE CONCRETE BATCHING PLANT:

Aggregates, cement, water, and additive materials are discharged into transmixers by weight. In these systems where there is no mixer, the mixing process is completed in transmixers. The design and production of transmixers should be suitable for this working method.

9.2. WET TYPE CONCRETE BATCHING PLANT:

Aggregates, cement, water, and additive materials are transferred to the mixer by weight, the mixing process continues until homogeneous concrete is obtained, and then it is discharged into transmixers. Wet type batching plants are generally preferred in the industry.





9.1.1 MOBİL BETON SANTRALİ

30-60-100-120 m³/saat kapasite aralığında üretilen Mobil Beton Santralleri kısa süre içerisinde yer değiştirmesi gereken şantiyeler için tercih edilmektedir.

Genel özellikleri;

- Tam otomatik kontrol, izleme ve raporlama,
- Ana Şaseye montajlı Kompresör ve Hava Kurutucusu,
- Hidrolik olarak kurulabilen Çimento Silosu,
- Jeneratör uygulamasına hazır bağlantı altyapısı,
- Geçici saha yerleşimi için minimum altyapı giderleri,
- Hassas dozajlama ve tartım ünitesi sayesinde kaliteli ve düşük maliyetli üretim,
- Yarı römork ile taşınabilen kompakt yapısı,
- İhtiyacı karşılayacak tesisat hatları ve bağlantı aparatları,

9.1.1 MOBILE CONCRETE BATCHING PLANT

Mobile Concrete Batching Plants, produced in capacities of 30-60-100-120 m³/hour, are preferred for construction sites that need to change locations quickly. General features include:

Fully automatic control, monitoring, and reporting

Compressor and Air Dryer mounted on the main chassis

Hydraulic Cement Silos that can be installed

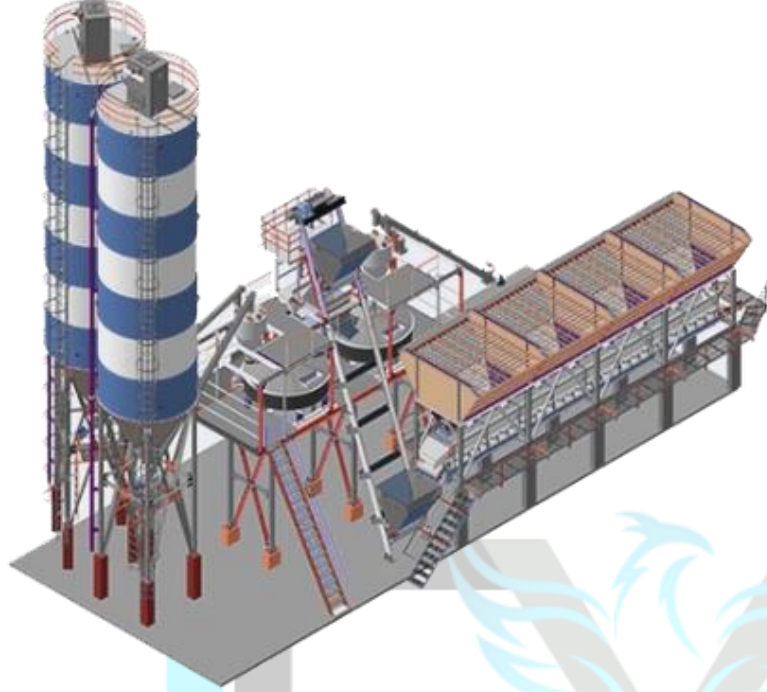
Ready connection infrastructure for generator application

Minimum infrastructure costs for temporary field installation

High-quality and low-cost production thanks to precise dosing and weighing unit

Compact structure that can be transported with semi-trailer

Installation lines and connection apparatuses to meet the requirements.



9.2.2 SABİT BETON SANTRALİ

30-60-100-120-150 ve 180m³/saat kapasite aralığında üretimi yapılan Sabit Beton Santral genel özellikleri;

- Tam otomatik kontrol, izleme ve raporlama sistemi,
- Düşük işletme ve bakım maliyetleri,
- Kompakt dizayn ve hızlı montaj imkanı,
- Yüksek emre amadelik ve aşınmaya karşı dayanımlı karıştırıcı yapısı,
- Hassas dozajlama ve tartım sistemleri sayesinde kaliteli ve düşük maliyetli üretim,
- Ağır iklim şartlarında çalışabilecek güçlü şase ve ekipman tasarımı,
- Sabit Beton Santralleri yüksek tonajlı beton ihtiyacı olan büyük projeler için tercih edilmektedir

9.2.2 FIXED CONCRETE BATCHING PLANT

Fixed Concrete Batching Plants, produced in capacities of 30-60-100-120-150 and 180m³/hour, have the following general features:

- Fully automatic control, monitoring, and reporting system
 - Low operating and maintenance costs
 - Compact design and fast installation capability
 - Mixer structure resistant to high durability and wear
 - High-quality and low-cost production thanks to precise dosing and weighing systems
 - Strong chassis and equipment design to operate in harsh climatic conditions
- Fixed Concrete Batching Plants are preferred for large projects requiring high concrete tonnage.*

9.2.3 KOMPAKT BETON SANTRALİ

Kompakt beton santralleri, kompakt tasarımı ve kovalı tip olması nedeniyle dar yerlere kurulup işletilebilmektedir. Kurulumu ve nakliyesi kolay olması nedeniyle tercih edilen bu tip santraller aynı zamanda ağır şartlarda çalışabilecek yüksek dayanıma da sahiptir.

9.2.4 ŞANTIYE TİP BETON SANTRALİ

Mini beton santralleri, mini dizaynı sayesinde kolay ve hızlı kurulabilen ve kolay taşınabilen bir özelliğe sahiptir. Tek bir çekici ile ya da 40 ft tek konteyner ile taşınabilmektedir. Çok düşük işletme ve bakım maliyetlerine sahiptir. Herhangi bir altyapı çalışması istememesi ve çok kolay taşınabilme özelliği ile özellikle projeli işlerde çok tercih edilmektedir.

9.2.3 COMPACT CONCRETE BATCHING PLANT

Compact concrete batching plants, due to their compact design and bucket type, can be installed and operated in narrow spaces. Being easy to install and transport, these types of plants are also characterized by their ability to operate under heavy conditions.

9.2.4 SITE TYPE CONCRETE BATCHING PLANT

Mini concrete batching plants, with their mini design, have the advantage of being easily and quickly installed and transported. They can be transported with a single tractor or a 40 ft single container. They have very low operating and maintenance costs. Especially preferred in project-based works due to their feature of not requiring any infrastructure work and being easily transportable.



9.3. KARIŞTIRICILAR

9.3.1. ÇİFT MİLLİ KARIŞTIRICILAR (TWINSHAFT)

İki adet milin Motor-Redüktör grubu ile tahrik edilmesi ile çalışan karıştırıcılardır. Miller üzerine yerleştirilen kol ve kollar üzerine monte edilen paletler yardımıyla karışımın homojene olması sağlanır. En çok kullanılan karıştırıcı türüdür

9.3.2. TEK MİLLİ KARIŞTIRICILAR (SINGLESHAFT)

Bir adet mil ile karıştırma yapan tek millî karıştırıcıların yatırım maliyeti, çift millî karıştırıcılara göre çok daha düşüktür. Yaygın olarak küçük kapasiteli santrallerde tercih edilen karıştırıcı tipidir

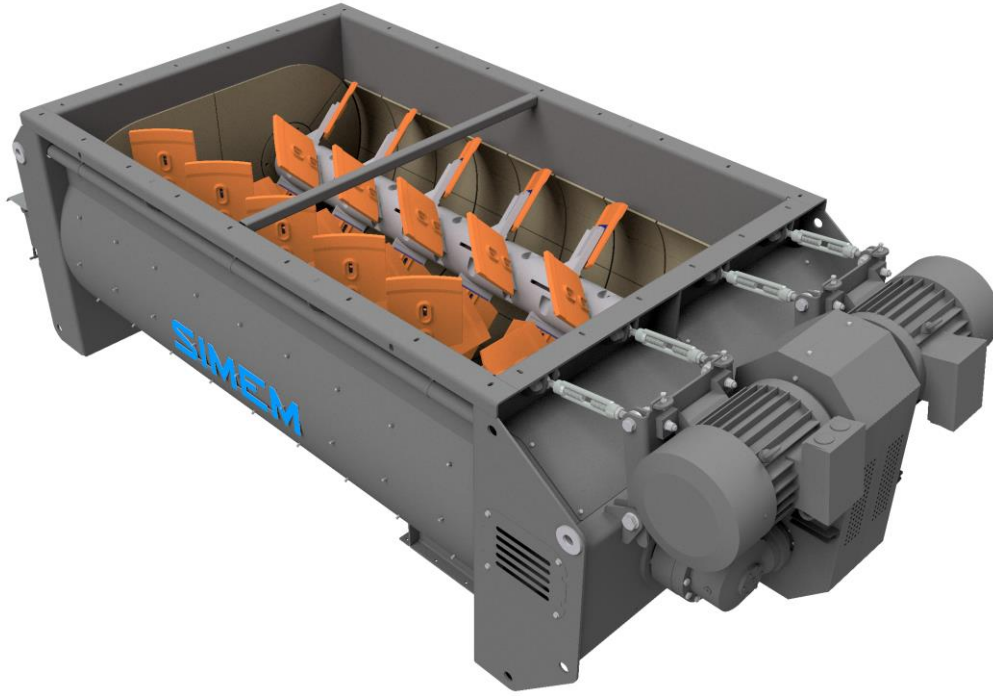
9.3. MIXERS

9.3.1. TWIN SHAFT MIXERS

These are mixers operated by two shafts driven by a Motor-Reducer group. The mixing is ensured by the arms and blades mounted on the shafts. This is the most commonly used type of mixer.

9.3.2. SINGLE SHAFT MIXERS

Single shaft mixers, which mix with one shaft, have a much lower investment cost compared to twin shaft mixers. It is a type of mixer commonly preferred in small capacity plants.



ENDÜSTRİKİMYA SAN
TİC LTD ŞTİ



ENDÜSTRİ KİMYA SAN TİC
LTD ŞTİ



Sanayi Sitesi İstiklal İş Merkezi
B Blok No:5 Biga/ÇANAKKALE



info@heyteknik.com



+90 (506) 951 22 44



www.heyteknik.com